

РАЗЪЁМЫ D-SUB

Разъёмы D-SUB (subminiature) предназначены для работы в составе компьютерной техники. Разъёмы имеют два или три параллельных ряда штырьковых контактов или контактных гнёзд, заключенных в специальный металлический корпус, исключающий ошибочное подключение. Разъёмы могут иметь прямые выводы под пайку на кабель (DB), под пайку на плату (DPS, DHB) или угловые выводы для монтажа на плату (DRB, DHR). Совместно с шлейфом применяются разъёмы с врезными контактами DI или разъёмы с винтовым клеммником серий 903 и 1036. При повышенных требованиях к пылевлагозащите применяются разъёмы DB с категорией IP67.

Серия DB; DPS; DRB; DHB; DHR; DI

Технические характеристики



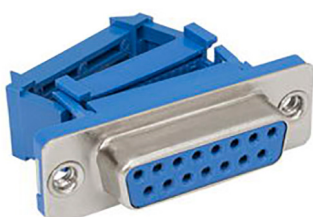
DB-M
под пайку на кабель



DPS-F
под пайку в плату прямая



DRB-M
под пайку в плату угловая



DI
с врезным контактом



DHB-M
под пайку в плату прямая



DHR-F
под пайку в плату угловая



Вилка DB-9M IP67
влагозащищённые
исполнение разъёма

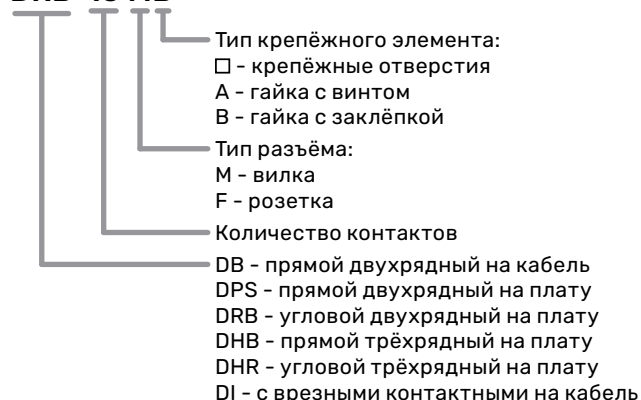


Розетка 903-F
под винт на кабель

Количество контактов	от 9 до 62
Максимальный ток на 1 контакт	1,5 А
Контактное сопротивление	до 20 мОм
Сопротивление изоляции, не менее	1000 МОм
Диапазон рабочих температур	-20 ... +70 °С

Условные обозначения

DRB-15 MB



Конфигурация разъёмов

